



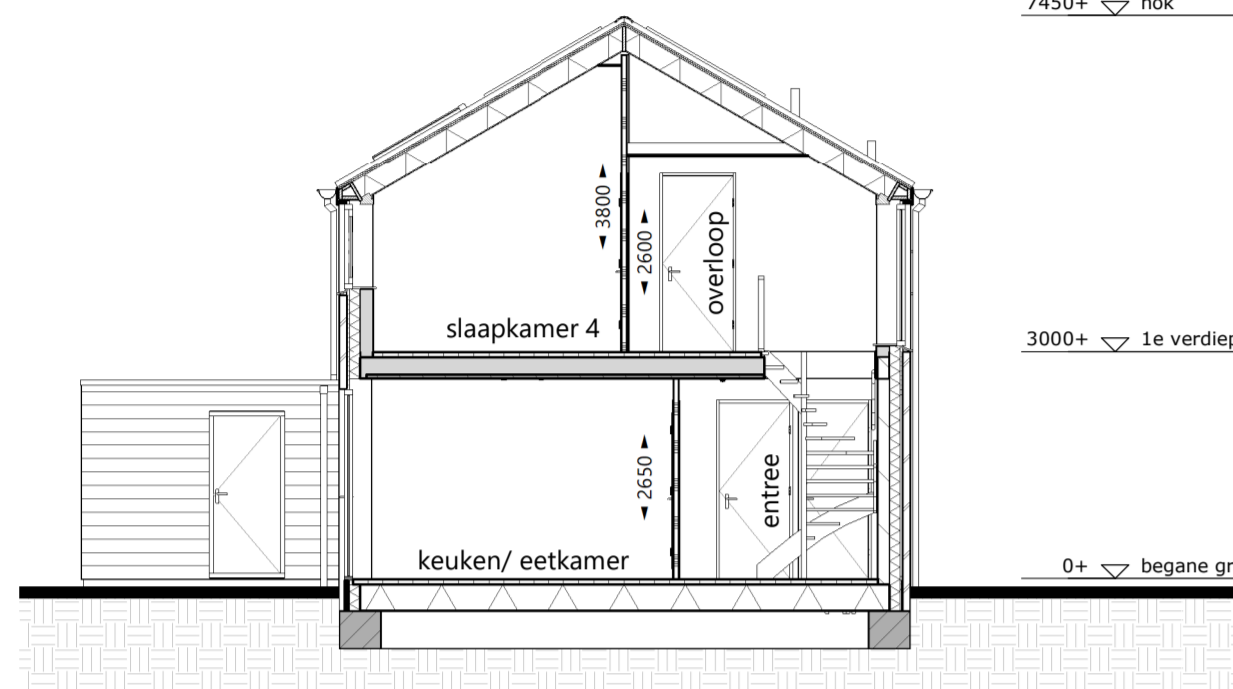
voorgevel 1 : 100



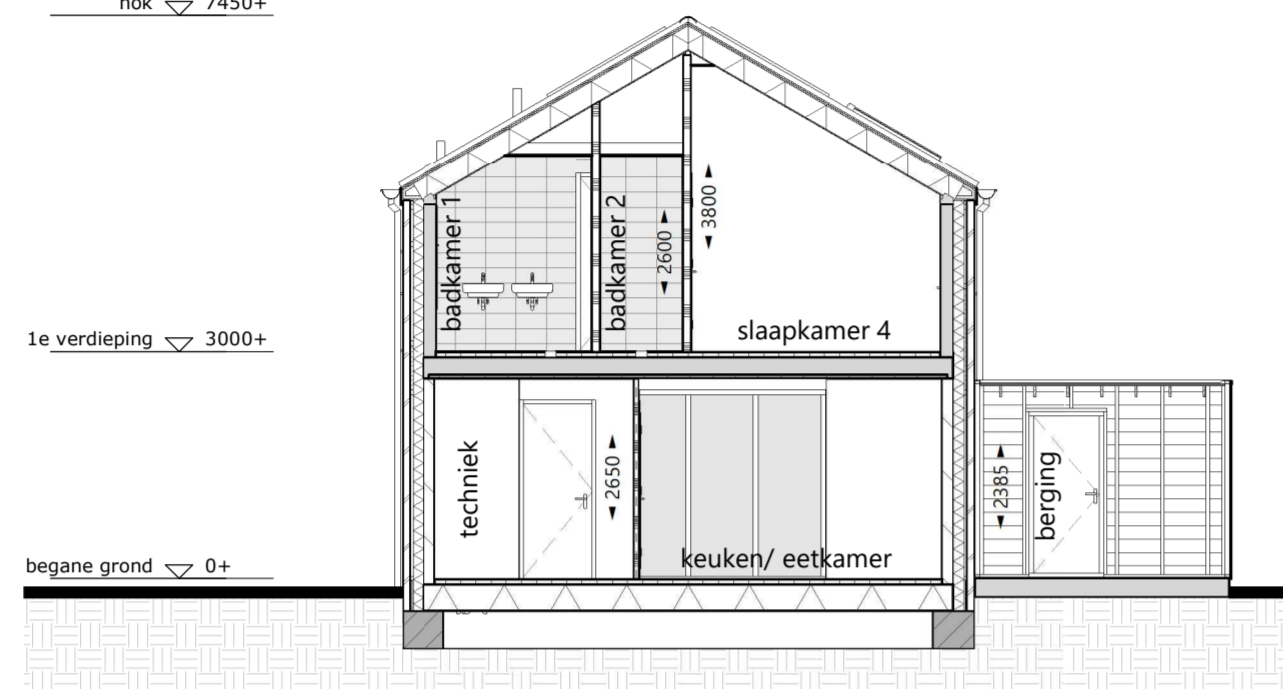
linkergevel 1 : 100



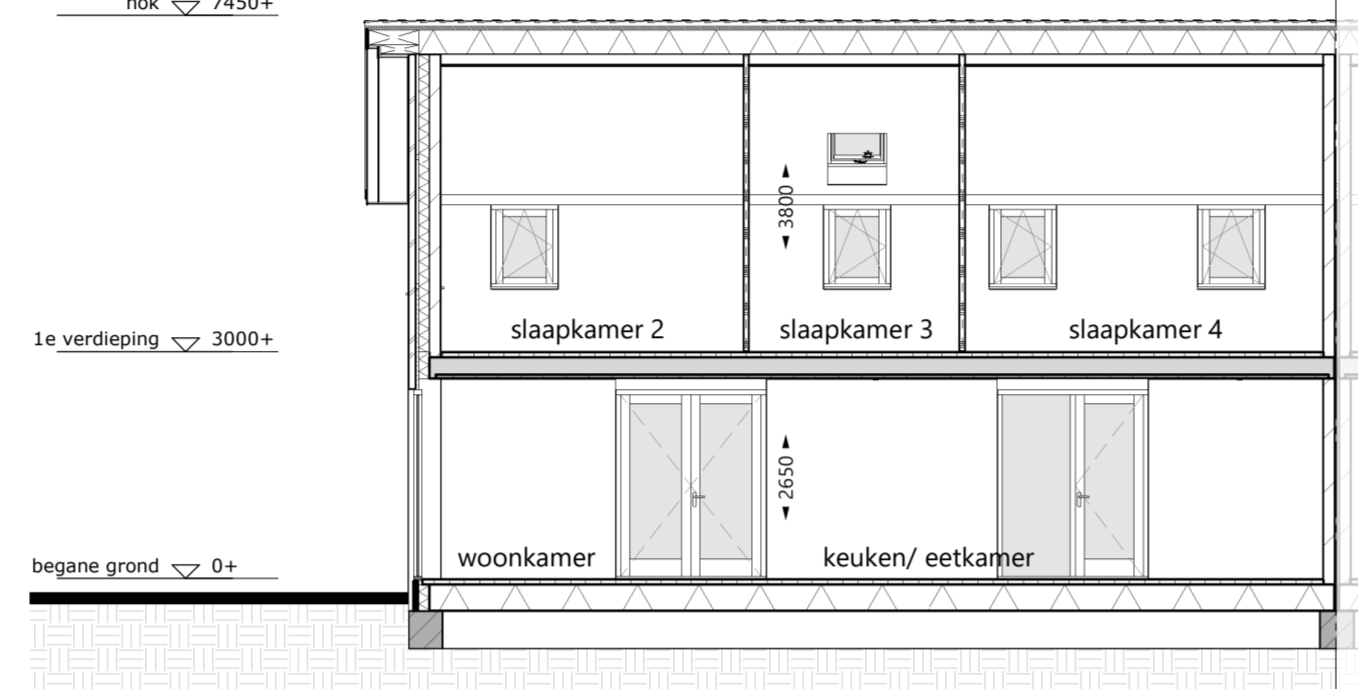
achtergevel 1 : 100



dwarsdoorsnede 1 1 : 100



dwarsdoorsnede 2 1 : 100



langsdoorsnede A 1 : 100

situatie

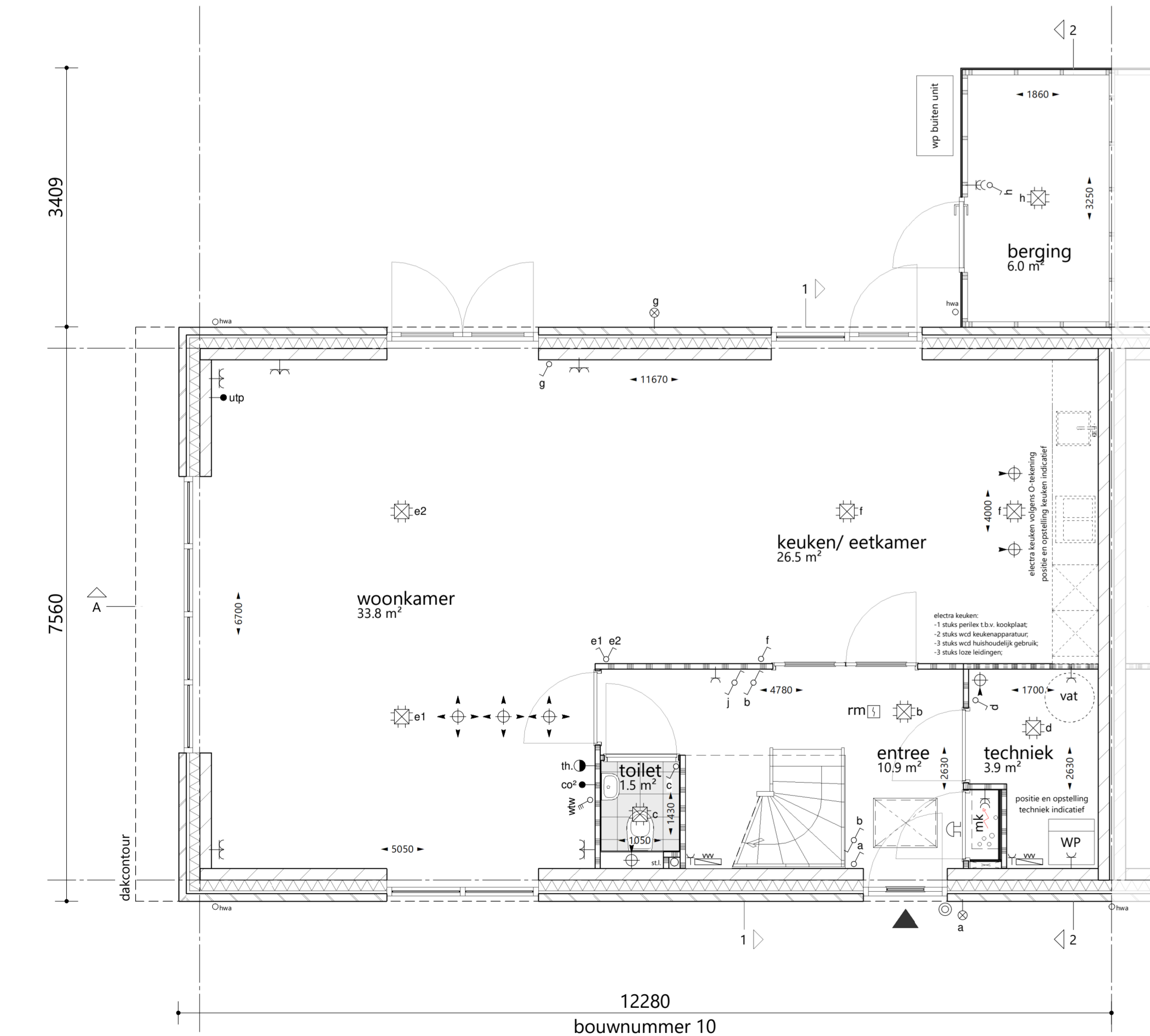
schaal 1 : 500



renvooi

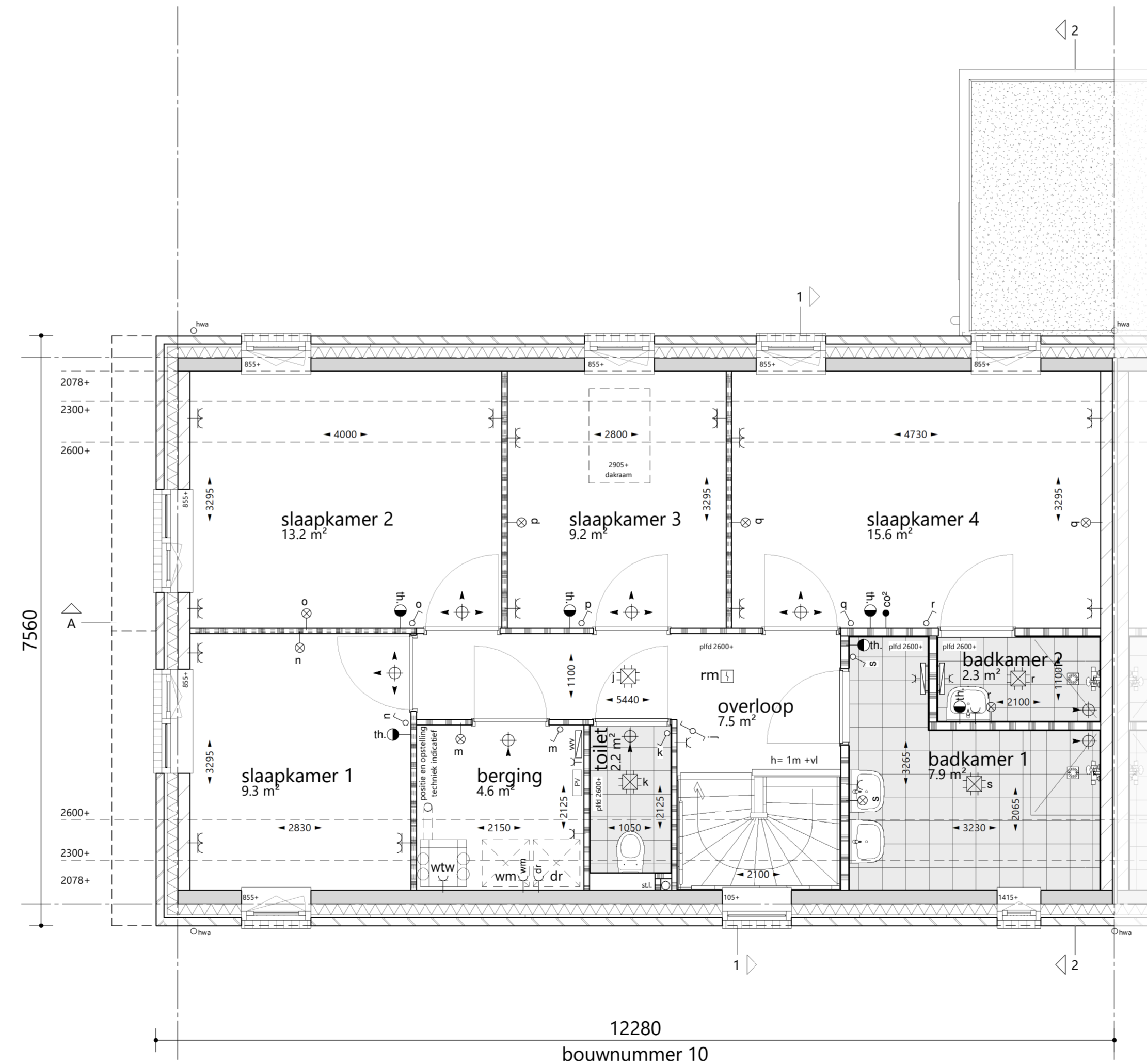
- alle maatvoering zijn 'circa'-maten in millimeters (mm), daarbij is er geen rekening gehouden met eventuele wandafwerkingen of vloerafwerkingen.
- alle maatvoering gemeten vanaf min. 1500mm.
- maatvoering van toiletruimten zijn inclusief inbouwreservoir.
- vermelde ruimte oppervlakten conform NEN 2580.
- wijzigingen ter voldoening aan (semi)overheidseisen en/of -voorschriften, alsmede wijzigingen in maatvoering en materiaalkeuze die tijdens de uitvoering van het werk noodzakelijk blijken, worden nadrukkelijk voorbehouden.
- alle (verblijfs)ruimten met een thermostaat zijn voorzien van vloerverwarming.
- alle op de tekening aangegeven elektrische verwarmingselementen, ventilatieventielen, lichtpunten, wandcontactdozen, schakelaars, inspectieluiken, spuwers, PV- panelen, installaties op het dak e.d. zijn indicatief.

- | | | | | | |
|--|--|--|-----------------------------|--|---|
| | schoon metselwerk | | sensor koolstofdioxide | | plafondlichtpunt / centraaldoos |
| | isolatie | | wisselchakelaar | | rookmelder |
| | kalkzandsteen | | serieschakelaar | | bel / schel |
| | lichte scheidingswand | | enkele wandcontactdoos | | beldrukker, hoogte 1,2 meter vanaf vloer |
| | lichte scheidingswand geluidwerend | | dubbele wandcontactdoos | | thermostaat bediening |
| | houtskeletwand | | wandcontactdoos koelkast | | wandlichtpunt / buitenverlichting zonder armatuur, hoogte 2,1 meter vanaf vloer |
| | betonwand, stabiliteitswand | | wandcontactdoos vaatwasser | | aansluitpunt bedraad |
| | kozijn | | wandcontactdoos vaatwasser | | loze leiding/ niet bedraad |
| | brandwerende, zelfsluitende deur | | wandcontactdoos afzuigkap | | toevoer ventilatie plafond, positie is indicatief |
| | tegelwerk, volgens technische omschrijving | | wandcontactdoos (combi)oven | | toevoer ventilatie wand, positie is indicatief |
| | inspectieluik | | perilux aansluiting | | afvoer ventilatie, positie is indicatief |
| | hwa hemelwaterafvoer | | meterkast | | opstelplaats wasmachine |
| | sp. spuer | | warmtepomp + buiten unit | | opstelplaats droger |
| | meterkast | | voorraadvat warmtepomp | | |
| | warmtepomp + buiten unit | | warmteterugwinning unit | | |
| | elektr. radiator | | | | |
| | warmteterugwinning unit | | | | |



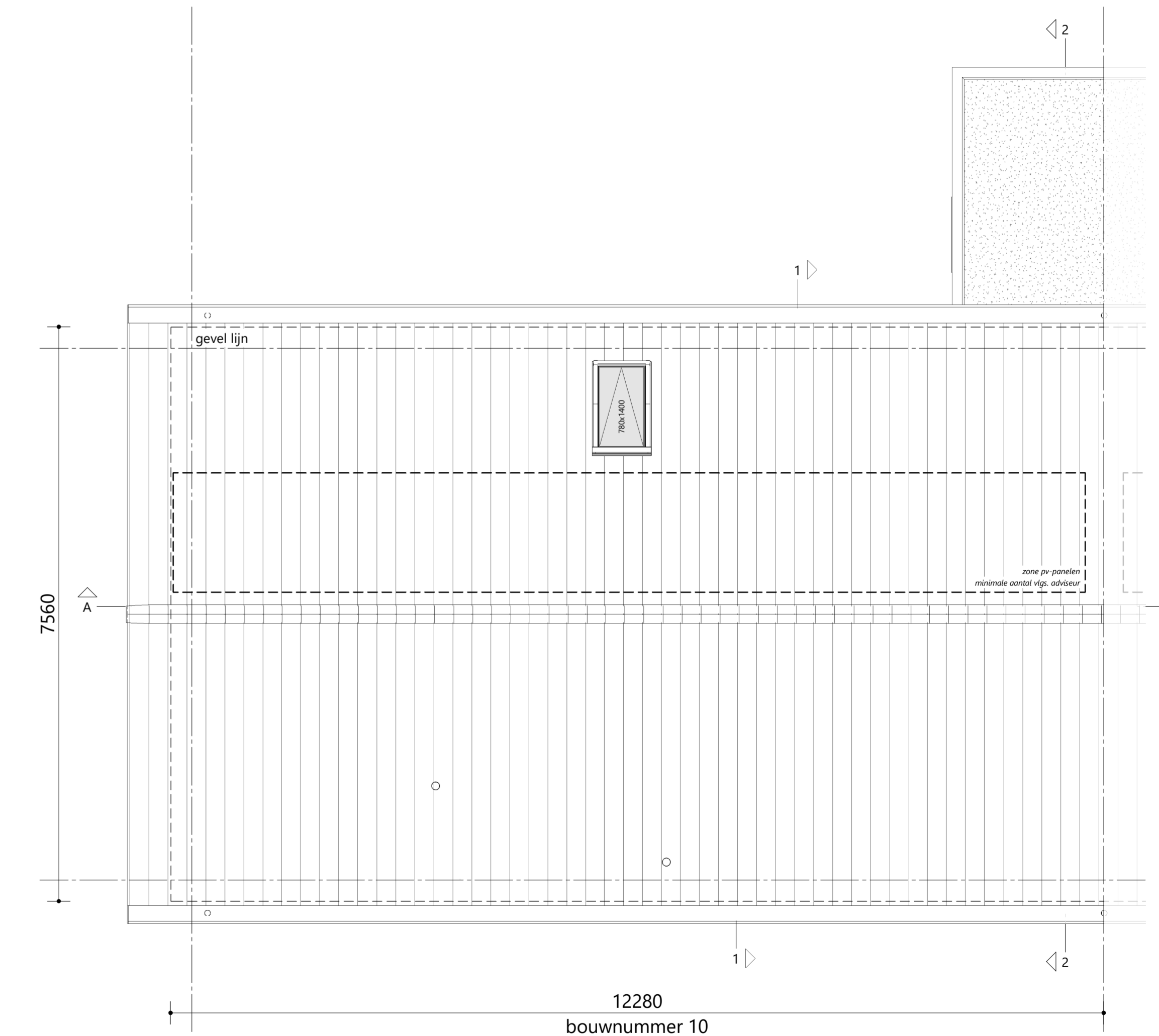
begane grond 1 : 50

bouwnummer 10



1e verdieping 1 : 50

bouwnummer 10



dakaanzicht 1 : 50

bouwnummer 10