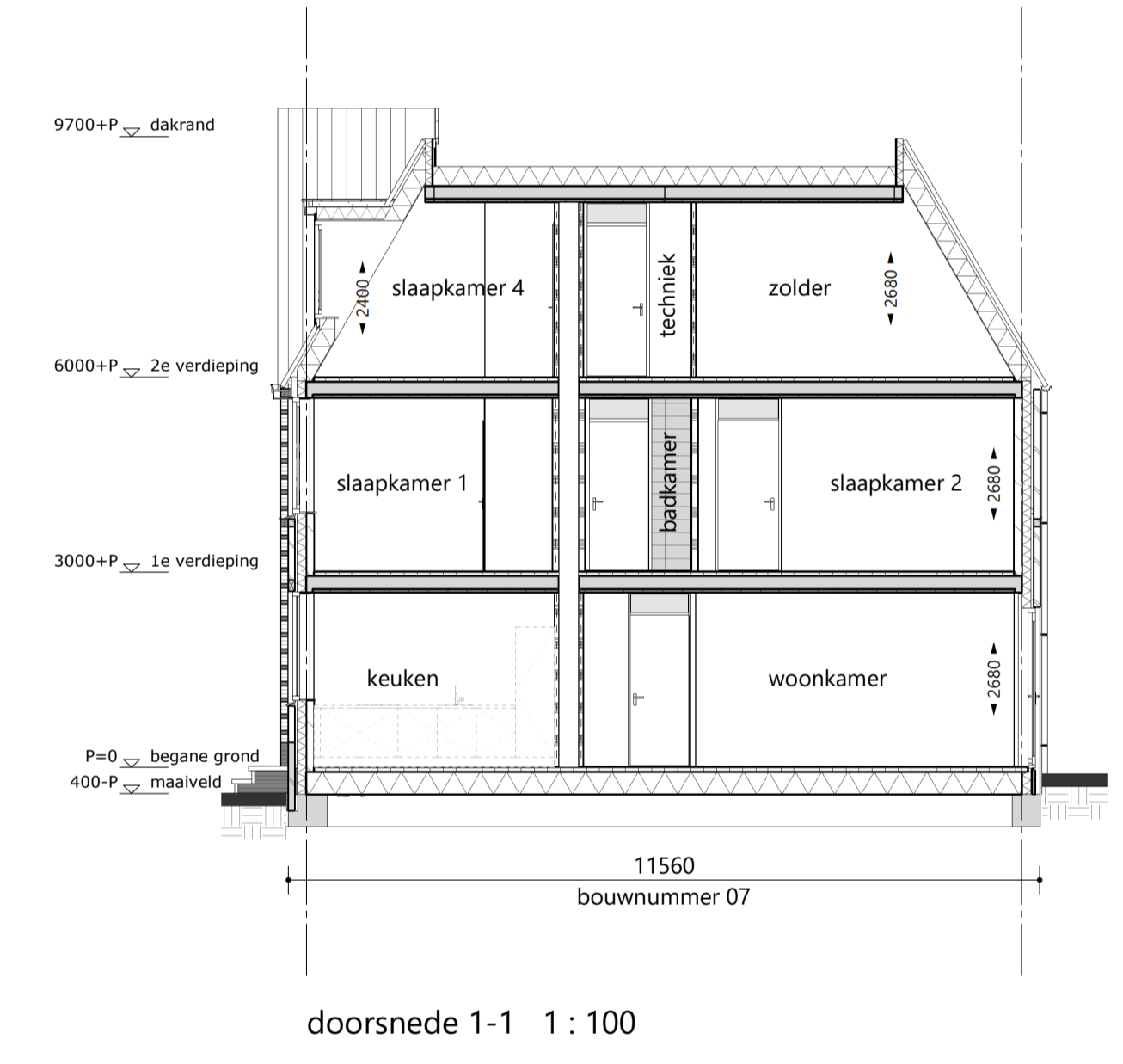
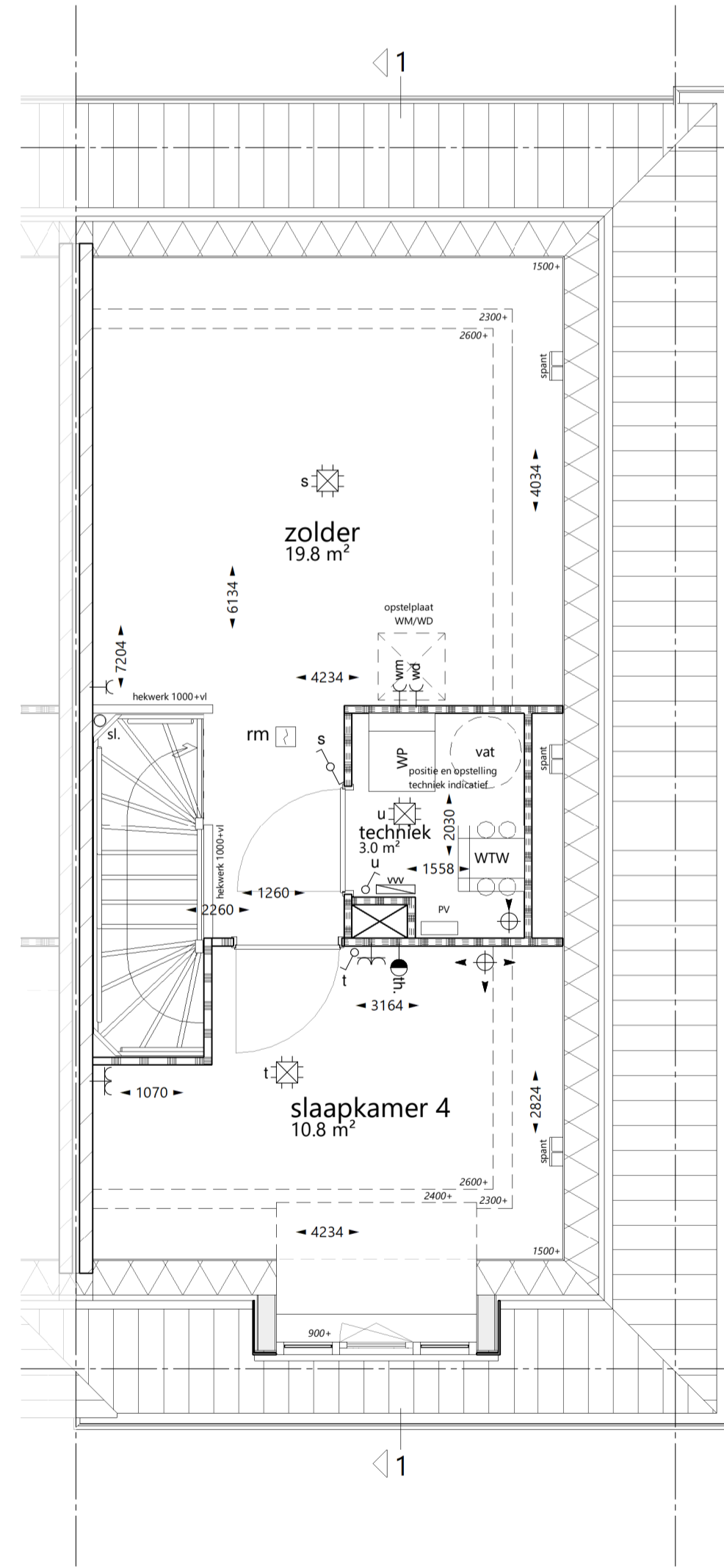
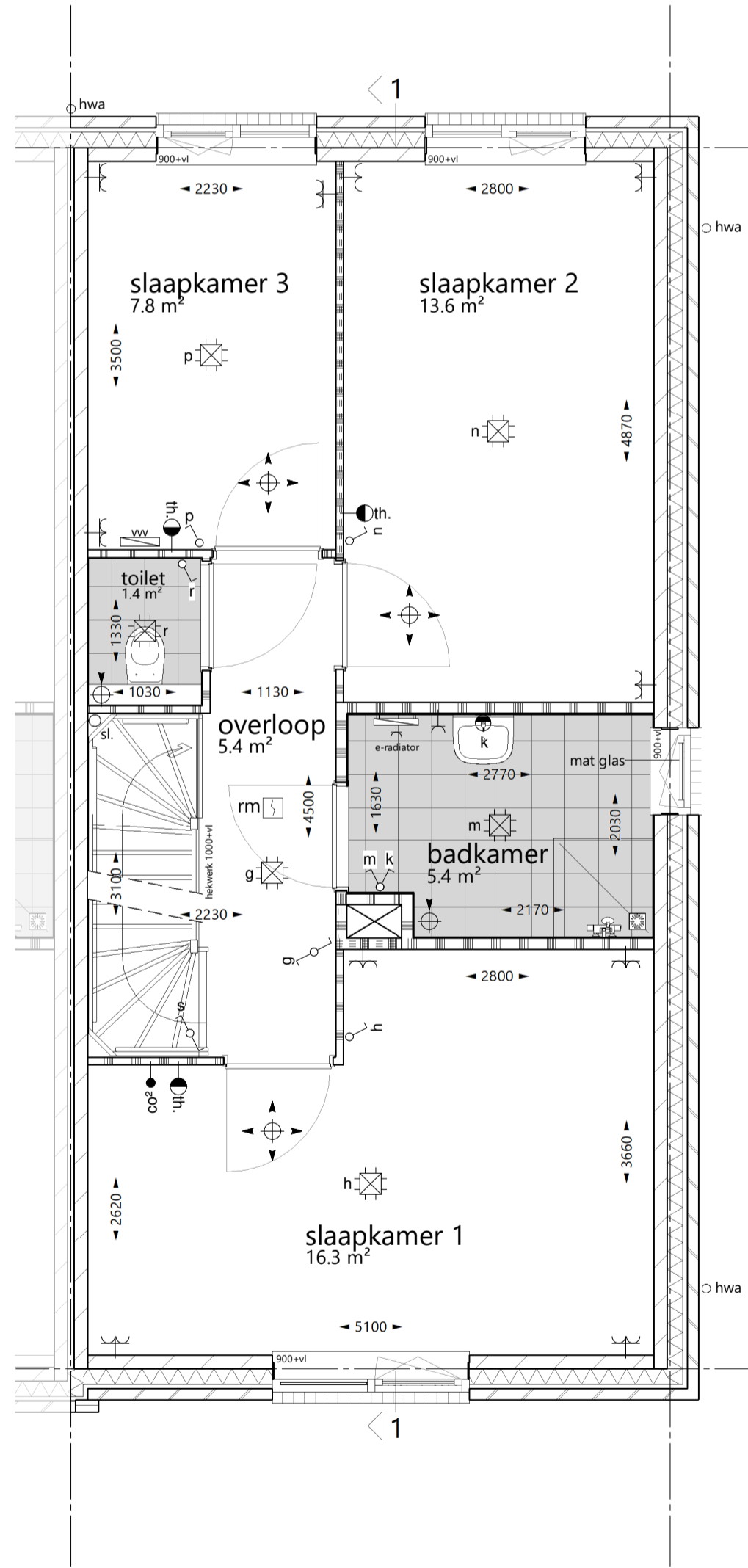
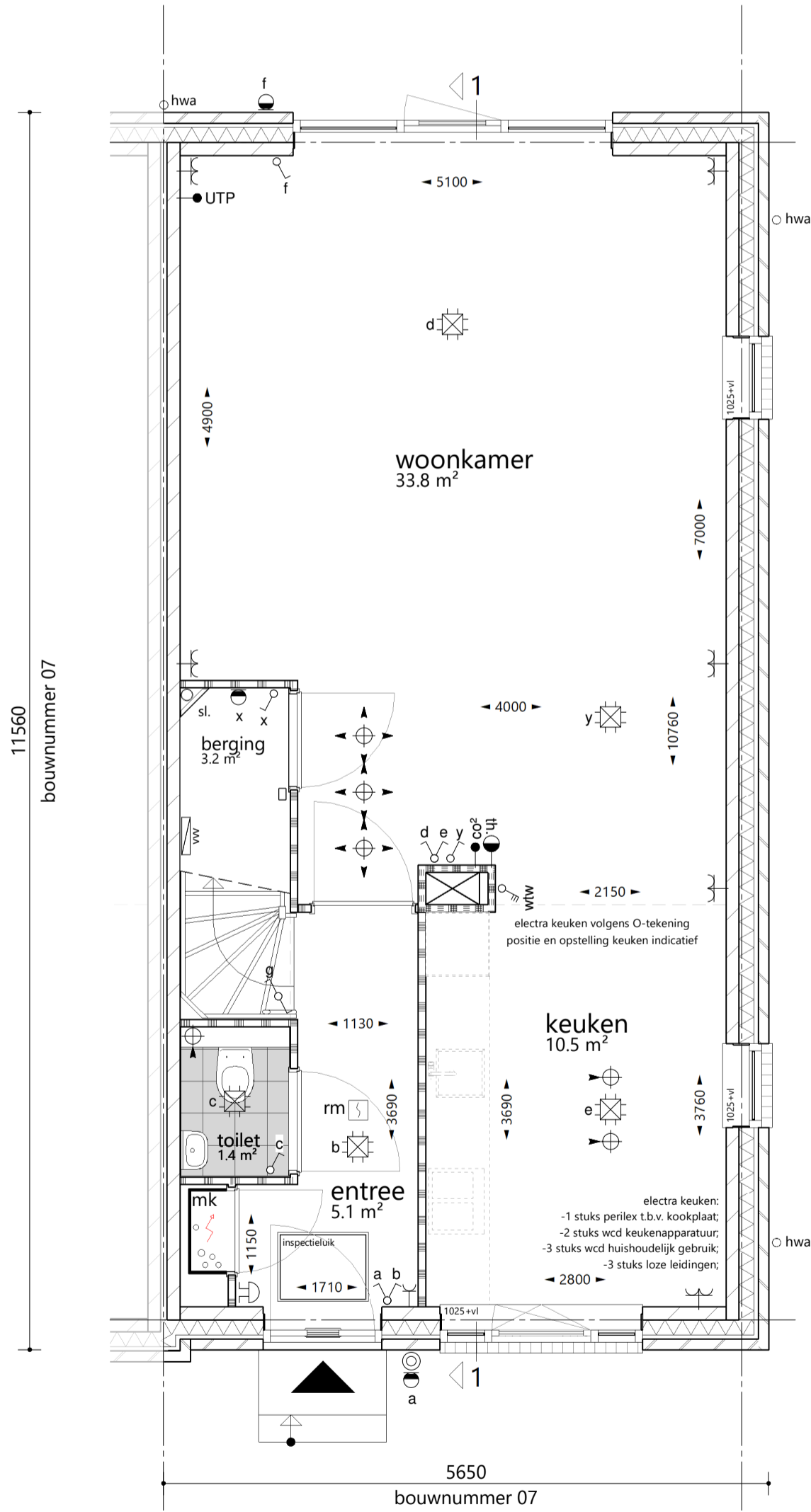


renvooi

- alle maatvoering zijn 'circa'-maten in millimeters (mm), daarbij is er geen rekening gehouden met eventuele wandafwerkingen of vloerafwerkingen.
- alle maatvoering gemeten vanaf min. 1500mm.
- maatvoering van toiletruimten zijn inclusief inbouwreservoir.
- vermelde ruimte oppervlakten conform NEN 2580.
- wijzigingen ter voldoening aan (semi)overheidseisen en/of -voorschriften, alsmede wijzigingen in maatvoering en materiaalkeuze die tijdens de uitvoering van het werk noodzakelijk blijken, worden nadrukkelijk voorbehouden.
- alle (verblijfs)ruimten met een thermostaat zijn voorzien van vloerverwarming.
- alle op de tekening aangegeven elektrische verwarmingselementen, ventilatieventielen, lichtpunten, wandcontactdozen, schakelaars, inspectieluiken, spuwers, PV-panelen, installaties op het dak e.d. zijn indicatief.

	schoon metselwerk		isolatie		plafondlichtpunt / centraaldoos
	kalkzandsteen		rookmelder		bel / schel
	lichte scheidingswand		bedrukker, hoogte 1,2 meter vanaf vloer		thermostaat bediening
	lichte scheidingswand geluidwerend		wandlichtpunt / buitenverlichting zonder armatuur		aansluitpunt bedraad
	houtskeletwand		loze leiding/ niet bedraad		toevoer ventilatie plafond, positie is indicatief
	betonwand, stabiliteitswand		toevoer ventilatie wand, positie is indicatief		opstelplaats wasmachine
	kozijn		opstelplaats droger		
	brandwerende, zelfsluitende deur				
	tegelwerk, volgens technische omschrijving				
	inspectieluik				
	hwa hemelwaterafvoer				
	sp. spuwer				
	meterkast				
	warmtepomp + buiten unit				
	voorraadvat warmtepomp				
	warmteterugwinning unit				
	sensor koolstofdioxide				
	enkele wandcontactdoos				
	dubbele wandcontactdoos				
	wandcontactdoos koelkast				
	wandcontactdoos vaatwasser				
	wandcontactdoos afzuigkap				
	wandcontactdoos (combi)oven				
	perlex aansluiting				
	bediening warmteterugwinning unit				
	vloerverwarmingverdelers				
	elektr. radiator + aansluitpunt				
	omvormer t.b.v. PV-panelen				



situatie

