

# renvooi

- alle maatvoering zijn 'circa'-maten in millimeters (mm), daarbij is er geen rekening gehouden met eventuele wandafwerkingen of vloerafwerkingen.
- alle maatvoering gemeten vanaf min. 1500mm.
- maatvoering van toiletruimten zijn inclusief inbouwreservoir.
- vermelde ruimte oppervlakten conform NEN 2580.
- wijzigingen ter voldoening aan (semi)overheidseisen en/of -voorschriften, alsmede wijzigingen in maatvoering en materiaalkeuze die tijdens de uitvoering van het werk noodzakelijk blijken, worden nadrukkelijk voorbehouden.
- alle (verblijfs)ruimten met een thermostaat zijn voorzien van vloerverwarming.
- alle op de tekening aangegeven elektrische verwarmingselementen, ventilatieventielen, lichtpunten, wandcontactdozen, schakelaars, inspectieluiken, spuwers, PV-panelen, installaties op het dak e.d. zijn indicatief.

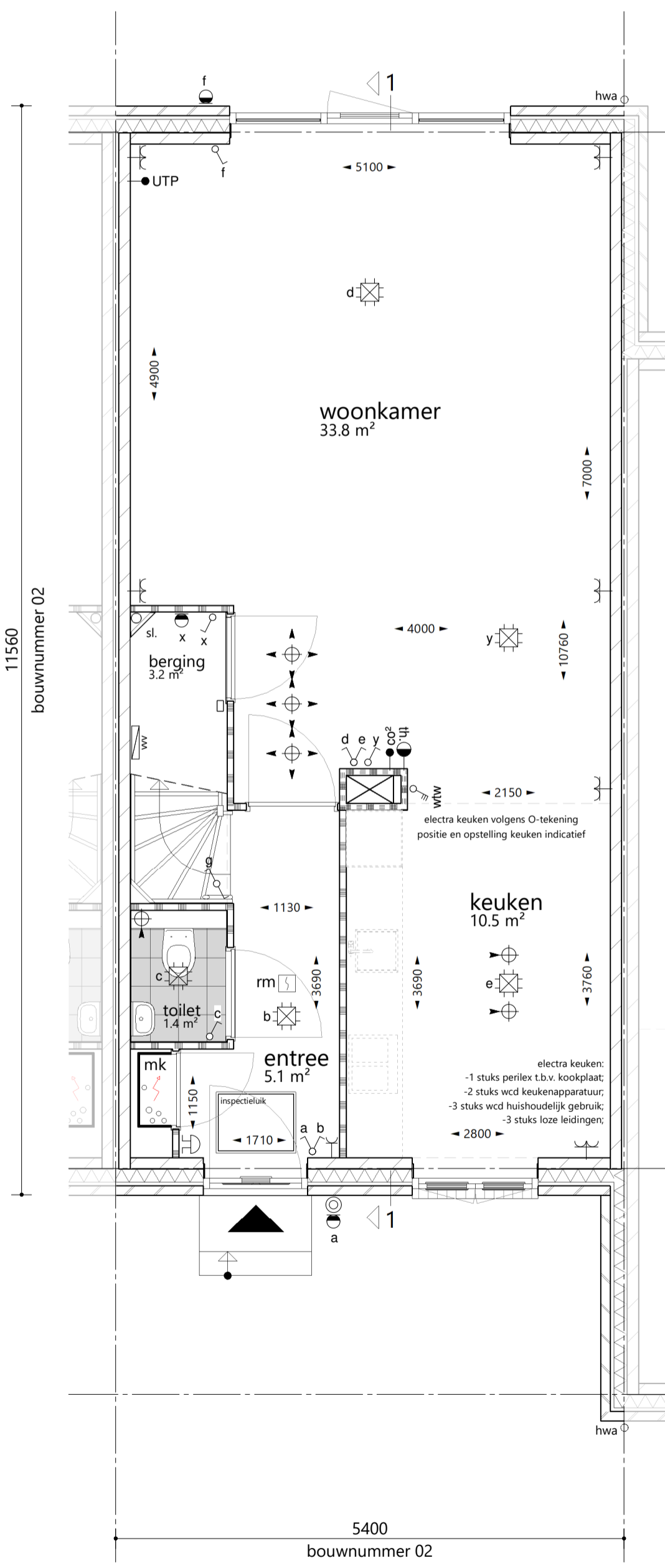
	schoon metselwerk		a = volgorde schakeling enkele schakelaar		plafondlichtpunt / centraaldoos
	isolatie		wisselschakelaar		rookmelder
	kalkzandsteen		serieschakelaar		bel / schel
	lichte scheidingwand		sensor koolstofdioxide		bedrukker, hoogte 1,2 meter vanaf vloer
	lichte scheidingwand geluidwerend		enkele wandcontactdoos		thermostaat bediening
	houtskeletwand		dubbele wandcontactdoos		wandlichtpunt / buitenverlichting zonder armatuur
	betonwand, stabiliteitswand		wandcontactdoos koelkast		aansluitpunt bedraad
	kozijn		wandcontactdoos vaatwasser		loze leiding/ niet bedraad
	brandwerende, zelfsluitende deur		wandcontactdoos afzuigkap		toevoer ventilatie plafond, positie is indicatief
	tegelwerk, volgens technische omschrijving		wandcontactdoos (combi)oven		toevoer ventilatie wand, positie is indicatief
	inspectieluik		perilex aansluiting		afvoer ventilatie, positie is indicatief
	hwa hemelwaterafvoer		bediening warmteterugwinning unit		opstelplaats wasmachine
	sp. spuer		vloerverwarmingverdeler		opstelplaats droger
	meterkast		elektr. radiator + aansluitpunt		
	warmtepomp + buiten unit		omvormer t.b.v. PV-panelen		
	voorraadvat warmtepomp				
	warmteterugwinning unit				



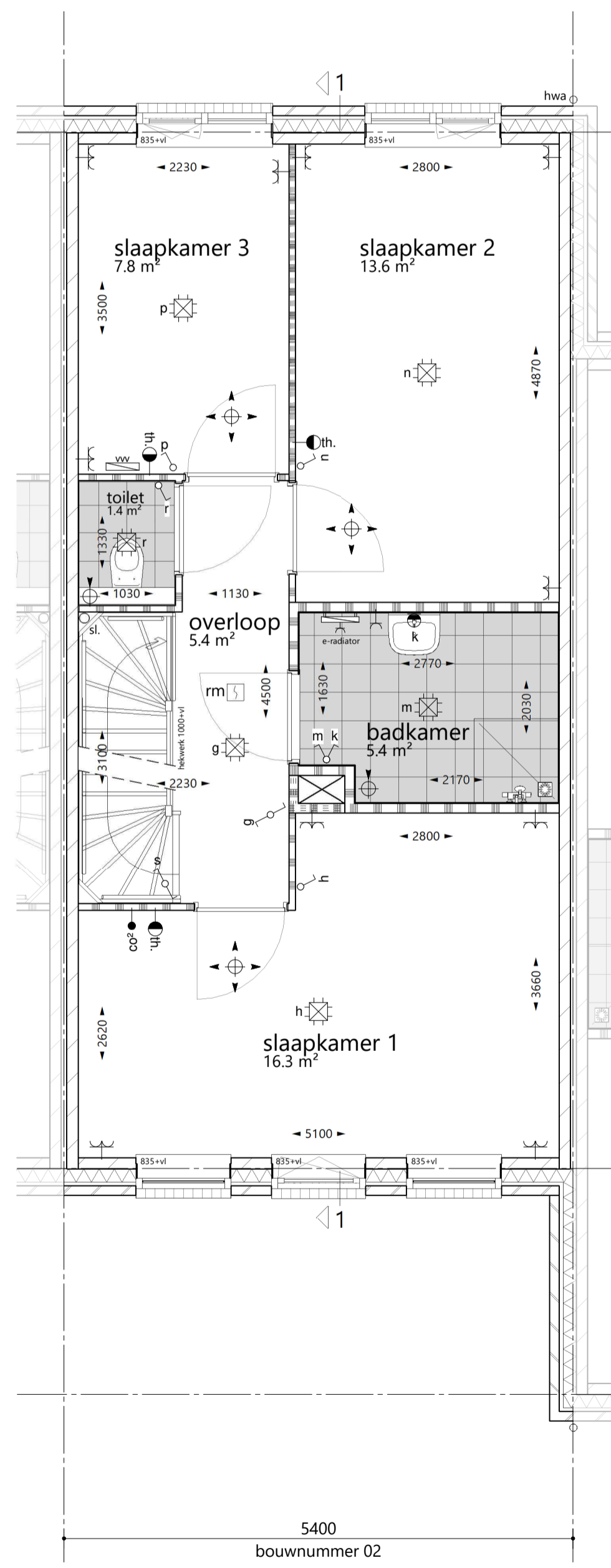
voorgevel 1 : 100



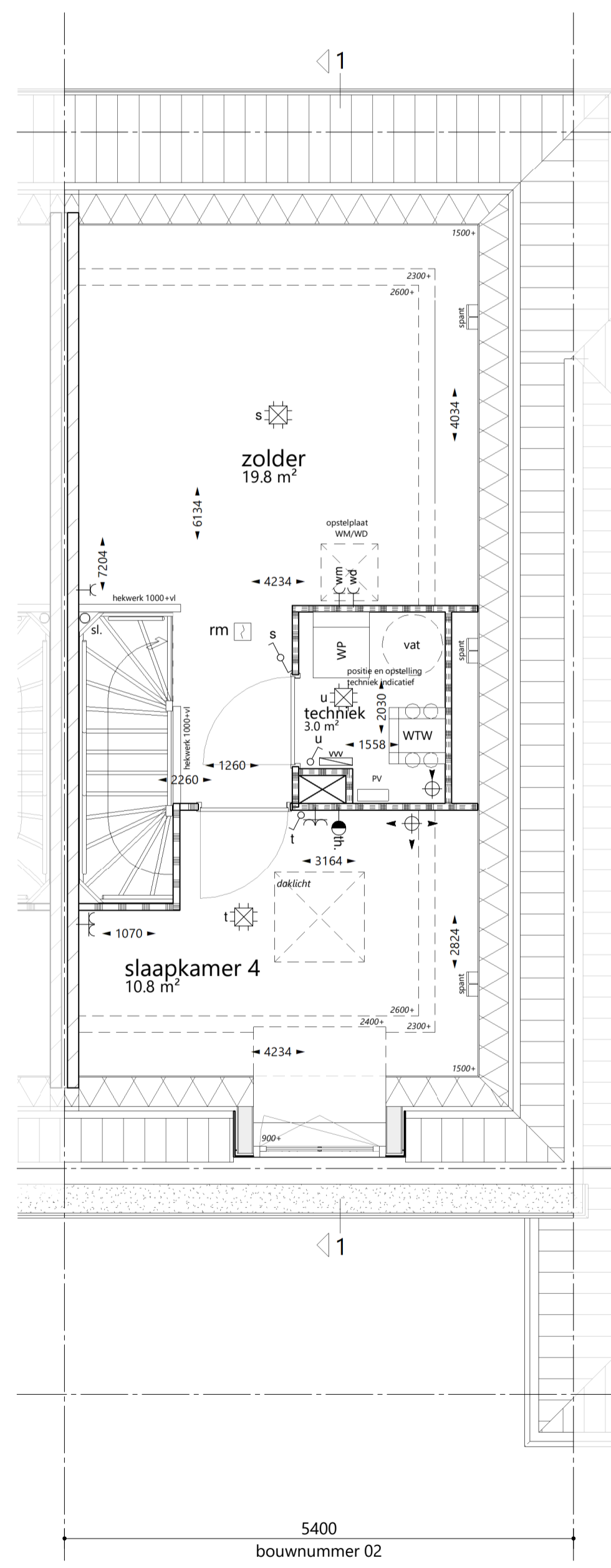
achtergevel 1 : 100



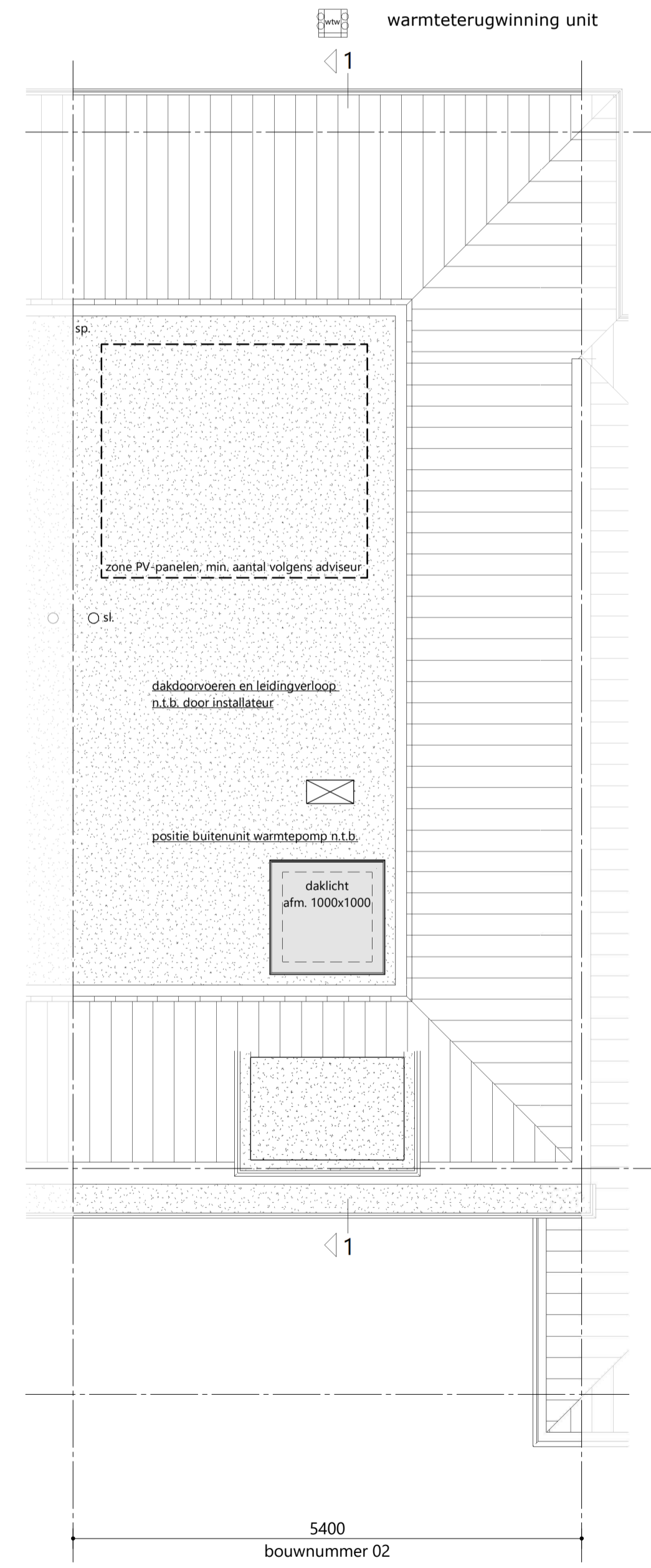
begane grond 1 : 50



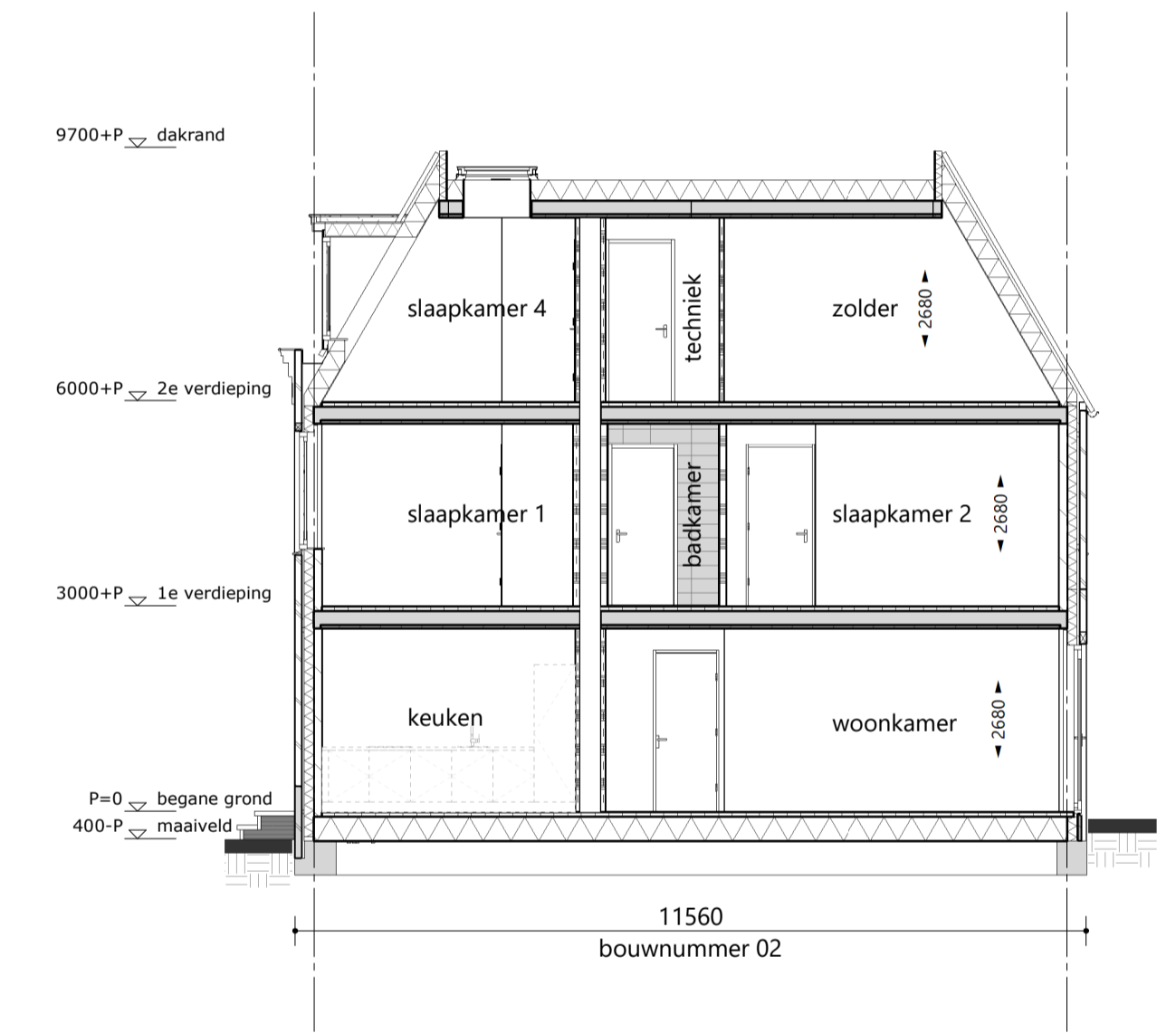
1e verdieping 1 : 50



2e verdieping 1 : 50



dakaanzicht 1 : 50



## situatie

